

Rybářské zážitky

v jižních Čechách



Jižní Čechy
Pohodové

www.jiznicechy.cz





Rybářské zážitky

v jižních Čechách

Rybníky a vodní toky tvoří dominantní prvky jihočeské krajiny a vývoj tohoto území je nerozlučně spjat s rybníkářstvím, které vytvářelo kulturní krajinu typickou pro soužití člověka s přírodou. Díky tomu patří toto území k evropským unikátům, kde si zručnost a um starých rybníkářů zaslouží naši úctu dodnes. Nalezneme zde například rybník Rožmberk, který je se svou úctyhodnou rozlohou 489 ha největším v České republice a slouží již více než čtyři sta let svému hospodářskému účelu. Zážitek z rybolovu v jižních Čechách je možné spojit s poznáváním historie, přírody, kultury i tradiční poctivé kuchyně, v níž ryby mají své nezastupitelné místo. Ochutnávka místních specialit ve spojení s věhlasným pivem pro vás bude gurmánským zážitkem. Přejeme vám krásné úlovky a mnoho spokožených zážitků v jižních Čechách.

Petrův zdar!



Jižní Čechy
Pohodové

Představení partnera




- Rádi sedíte na břehu rybníka, přehrady či líně plynoucí řeky, užíváte si odpočinku a přitom čekáte na záběr velkého kapra.
- Máte raději aktivnější rybolov s feederovým prutem či lov na plavanou, kdy taháte rybu za rybou.
- Rádi se couráte kolem vody krásnou přírodou a čekáte až vaši nástrahu uchvátí velká štika, pěkný candát či okoun.
- Jste příznivci muškaření a vyhledáváte lov pstruhů a lipanů v průzračné vodě skotačící řeky.

To vše vám nabízí Jihočeský územní svaz Českého rybářského svazu. Ze široké nabídky revírů si vybere opravdu každý. Mimopstruhová územní povolenka nabízí přes 110 různých revírů o rozloze přibližně 7290 ha a pstruhová územní povolenka přes 50 revírů o rozloze přibližně 397 ha. Najdete zde nejen vyhlášené a hojně navštěvované lokality, ale také zapomenuté perly v krásné přírodě, kde si můžete sami nerušeně vychutnat rybaření ve všech podobách. Na následujících stránkách vám podrobněji představíme několik revírů z této široké nabídky možností k rybolovu. Povolenky k rybolovu lze zakoupit na sto různých místech v Jihočeském kraji i mimo něj.



Kontakt:
Český rybářský svaz, z. s.,
Jihočeský územní svaz
Rybářská 237, Poříčí
373 82 Boršov nad Vltavou
www.crscb.cz

A fisherman wearing a white cap, sunglasses, a dark jacket, and a green vest is standing in a river, casting a fly fishing rod. The rod is bent into a large arc over the water. The background shows a riverbank with bare trees and a blue sky with light clouds. The water is dark blue with ripples.

*Rybaření na vodních tocích
a vodních nádržích*



1 Rybářský revír Hamerský potok 1 A

Rybářský revír tvoří nádrž Vajgar. Ta patří k nejstarším českým rybníkům. Rybník byl vybudován již v 10. století na Hamerském potoce kousek před jeho ústím do řeky Nežárky. Dnes tento rybník utváří vzhled města Jindřichův Hradec a v jeho hladině se zrcadlí jeden z nejrozsáhlejších památkových objektů v České republice. Vajgar má tedy bohatou historii, ale z pohledu rybářského je tento revír velmi moderní díky přísněji nastaveným pravidlům rybolovu. Nejmenší lovná míra kapra je zde zvýšena na 45 cm a také zde platí tzv. K70 (kapr nad 70 cm musí být po ulovení vrácen zpět do revíru). Díky těmto pravidlům se zde dají očekávat úlovky opravdu pěkných ryb. Mimo kapra jsou zde častým úlovkem cejní, plotice a krásně vybarvení perliční. Velmi atraktivní je tento rybářský revír také pro lovce dravých ryb. Ty potěší bohaté úlovky candátů, štik, okounů a také obřích sumců.

GPS Z: 49°8'47.5"N, 15°1'14.589"E

GPS K: 49°8'54.364"N, 15°2'22.346"E

Vajgar GPS: 49°8'35.537"N, 15°1'2.589"E

Bližší podmínky rybolovu na tomto revíru najdete na www.crscb.cz.

Odkaz na popis revíru
s mapkou:



Co navštívit...

Česká Kanada leží na jihu České republiky, při historické hranici Čech a Moravy podél státní hranice s Rakouskem. Je známá pro svou divokou přírodu s mnoha rybníky, hlubokými lesy, roztodivnými skalními útvary a pro svou bohatou historii. Centrem regionu je město Jindřichův Hradec s třetím největším hradním a zámeckým komplexem v České republice. Historické město na patnáctém poledníku nabízí návštěvníkům romantické procházky starobylym centrem, stejně jako zajímavé kulturní zážitky. V Jindřichově Hradci naleznete také jeden světový unikát zapsaný v Guinnessově knize rekordů. Jedná se o největší lidový mechanický betlém na světě tzv. Krýzovy jesličky. K dalším zajímavostem regionu patří Jindřichohradecké úzkokolejky, technicky unikátní železniční dráha, která vás převezme krásnou krajinou až do nedaleké Nové Bystřice, kde především milovníky rychlých kol potěší největší muzeum kanadských a amerických veteránů v Čechách. Opravdovým skvostem této oblasti je město Slavonice, které pro svou jedinečně zachovalou renesanční architekturu usiluje o zápis na Seznam světového kulturního dědictví UNESCO. Město, které dalo světu první kostku cukru, najdeme také v České Kanadě, jsou to Dačice. Nedaleko od náměstí zde můžete navštívit krásný empírový zámek, kde má své sídlo také městské muzeum a galerie. O historické důležitosti území vás jistě přesvědčí majestátní hrad Landštejn, tyčící se nad okolní krajinou a nabízející krásný výhled do širokého okolí.

www.ckanada.cz



Tip na zážitek

Navštivte pohádkový zámek Červená Lhota, který leží pouze 20 km od Jindřichova Hradce.



TOP akce

TOP týden v Jindřichově Hradci, každoročně na přelomu července a srpna.

Jahodobraní v Nové Bystřici, každoročně v červnu.

Slavonice Fest, každoročně v srpnu.

Dačické cukrování, každoročně v červnu.

2 Rybářský revír Vltava 21-22 (údolní nádrž Hněvkovice)

Údolní nádrž Hněvkovice byla vybudována v 80. letech 20. století jako zdroj vody pro jadernou elektrárnu Temelín. Dnes je to rybářský revír, který přitahuje velké množství rybářů. Přehrada nabízí klidná romantická místa mezi Purkarcem a Hlubokou nad Vltavou, kde je nádrž poměrně úzká a méně frekventovaná. V Hluboké nad Vltavou se nachází chráněný přístav, ze kterého vyrážejí i do Purkarce rekreační lodě. Právě obec Purkarec bývá často cílem rybářů pro svou dobrou dostupnost a umístění přímo na břehu nádrže. Břehy jsou zde dobře přístupné a nádrž se tu rozlévá do větší plochy. Na ÚN Hněvkovice již delší dobu platí tzv. K70 (kapr nad 70 cm musí být po ulovení vrácen zpět do revíru). Právě proto je tento revír velmi oblíbený mezi vyznavači lovu na boilies, které zde lákají úlovky zdejších velkých kaprů a amurů. Také příznivci lovu dravců jsou zde spokojeni. Dno je zde poměrně členité s častými terénními zlomy i zatopenými pařezy. Právě na takových místech se daří úlovky okounů, štik, candátů a sumců.

GPS Z: 49°10'53.096"N, 14°26'45.18"E

GPS K: 49°2'55.049"N, 14°26'45.645"E

Bližší podmínky rybolovu na tomto revíru najdete na www.crsb.cz.

Odkaz na popis revíru
s mapkou:



Co navštívit...

Jen 8 km severně od Českých Budějovic leží město Hluboká nad Vltavou. Městu dominuje překrásný neogotický zámek, který patří k nejnavštěvovanějším turistickým cílům v České republice a je možné jej navštívit celoročně, stejně jako přilehlou Alšovu jihočeskou galerii. Další možností pro trávení volného času je návštěva největší jihočeské zoo a expozice Národního zemědělského muzea na zámku Ohrada. Pro sportovce je k dispozici pestrý výběr sportovních areálů a aktivit, včetně 18jamkového golfového hřiště. Zajímavým zážitkem je návštěva informačního centra jaderné elektrárny Temelín, kde si mohou návštěvníci prohlédnout provoz elektrárny pomocí virtuální prohlídky a seznámit se tak s tajemstvím štěpení jádra. Městské muzeum v Týně nad Vltavou mimo jiné představuje unikátní sbírku českých vltavinů, která patří k největším v České republice a čítá na tisíc kusů těchto vzácných polodrahokamů.

www.hluboka.cz



Tip na zážitek

Krásné pohledy na okolní krajinu a romantický zámek Hluboká si užijete na výletu lodí z Hluboké do Týna nad Vltavou a dále do Koloděj nad Lužnicí, kde můžete navštívit barokní zámek Mitrowicz.

www.stezkavltavy.cz



TOP akce

Hudební léto Hluboká, každoročně od července do října.

Rybářské slavnosti a výlovy rybníků ve správě Rybářství Hluboká, každoročně od září do listopadu.

3 Rybářský revír Vltava 30-32 (údolní nádrž Lipno)

Údolní nádrž Lipno patří k nejnavštěvovanějším lokalitám v České republice a je právem nazývána rekreační a rybářskou perlou jižních Čech. Nádrž byla vybudována v letech 1952 až 1959 přehrazením horního toku Vltavy sypanou hrází, která při délce 285 m a výšce 25 m zadrží vodní masu o rozloze 4870 ha. Lipenské jezero je 44 km dlouhé a v jeho nejširším místě naměříme úctyhodných 16 km. Není tedy divu, že tato obrovská vodní plocha s rozmanitými břehy i reliéfem dna vybízí každoročně k rybářským radovánkám tisíce příznivců sportovního rybolovu z celé Evropy. Zdejší rybí obsádka je druhově velmi pestrá, a tak lze využít všechny techniky rybolovu. Rybářský řád zde má několik odlišností. V letních měsících je zde povolen tzv. 24hodinový rybolov. Rybář tak může chytat nonstop i několik dní. Pro lovce dravých ryb zde platí, že jako nástraha může být použita pouze celá rybička, jejíž délka je minimálně 15 cm. Toto opatření zde bylo zavedeno na ochranu populace candáta obecného. Ten je zde častým úlovkem a vidina ulovení velkého candáta na Lipno láká mnoho lovců. Z dalších dravých ryb je zde hojně zastoupena štika, okoun a také sumec. Díky čisté vodě vás zde může potěšit také úlovek pstruha duhového.

GPS: 48°37'52.981"N, 14°14'11.744"E

Bližší podmínky rybolovu na tomto revíru najdete na www.crscb.cz.

Odkaz na popis revíru
s mapkou:



Co navštívit...

Oblast Lipenska se rozkládá v krásné šumavské přírodě v okolí největší uměle vytvořené vodní plochy v České republice. Lipenské jezero je jako stvořené pro vodní sporty a rybaření, ale na své si zde přijdou i vyznavači cykloturistiky, pěší turistiky či adrenalinových sportů. Od Nové Pece až po Rožmberk vás bude provázet národní řeka Vltava, se kterou jsou nerozlučně spjaty i osudy zdejších obyvatel. Lásku k tomuto kraji zaznamenal ve svých knihách spisovatel Adalbert Stifter, rodák z Horní Plané, jehož muzeum se nachází v jeho rodném domku. Největším střediskem oblasti je obec Lipno nad Vltavou, kde také můžete navštívit unikátní celoročně přístupnou dřevěnou rozhlednu Stezku korunami stromů. Z jejího vyhlídkového ochozu se vám naskytne překrásný pohled na hladinu jezera a šumavskou přírodu. V klášteře ve Vyšším Brodě načerpáte duchovní sílu při prohlídce této jedinečné sakrální památky, která ve svých zdech skrývá pravý poklad v podobě církevní relikvie Závíšova kříže, jenž pochází ze 13. století a svou nevyčíslitelnou hodnotou je roven českým korunovačním klenotům. Dále po proudu řeky Vltavy se vysoko na skalním ostrohu nad říční hladinou tyčí hrad Rožmberk, jenž byl založen stejnojmenným šlechtickým rodem již ve 13. století.

www.lipensko.cz



Tip na zážitek



Navštivte Vitkův hrádek, nejvýše položený hrad v Čechách (1053 m n. m.) s největší dochovanou obytnou věží, tzv. donjonem o rozměrech 17,5 x 14 m.

TOP akce

Frymburské slavnosti,
každoročně v červnu.

Klášteřní koncerty ve Vyšším Brodě,
každoročně v červenci.

Novopecké slavnosti v Nové Peci,
každoročně v srpnu.

Lipno Sport Fest v Lipně nad Vltavou,
každoročně v srpnu.

September Fest v Horní Plané,
každoročně v září.

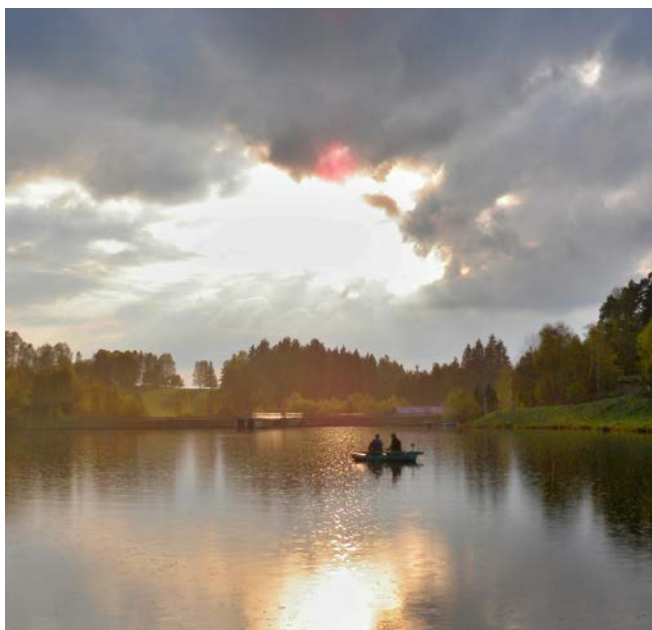
4 Rybářský revír Malše 6 (nádrž Květoňov)

Tato nádrž o rozloze 7 ha je jedna z neznámějších stojatých vod vhodných k muškaření v celé České republice. Na revíru je povolen pouze lov na umělou mušku a dále lov přívlačí s velkými nástrahami pro lov štik. Nejčastějším úlovkem je zde pstruh duhový, který je tu pravidelně vysazován v průběhu celého roku. Vysazují se zde menší ryby 30 až 40 cm a také velké ryby i přes 60 cm. Z dalších druhů ryb můžete ulovit štika, candáta a také vás může překvapit kapr, který je na muškařském prutu zdatným soupeřem. Na Květoňově je také povolen lov z plavidel, a tak můžete k lovu využít loď nebo belly-boat. Lov z tohoto malého plavidla je velmi zajímavý a dává muškaření na stojaté vodě nový rozměr.

GPS: 48°42'47.482"N, 14°30'41.89"E

Bližší podmínky rybolovu na tomto revíru najdete na www.crscb.cz.

Odkaz na popis revíru
s mapkou:



Co navštívit...

Přírodní park Novohradské hory, rozkládající se při hranici s Rakouskem, je oblast se vzácně zachovalou přírodou. Novohradské hory si získají vaše srdce panenskou přírodou s rozlehlými lesy, horskými masivy s loukami, potůčky a rybníky. O mimořádné hodnotě této krajiny svědčí fakt, že zde nalezneme hned dvě přírodní památky patřící k nejstarším ve střední Evropě. Jedná se o národní přírodní památku prales Hojná Voda a národní přírodní rezervaci Žofínský prales, jež byly založeny hrabětem Jiřím Buquoyem před rokem 1840. O historické důležitosti území svědčí několik hradních zřícenin, na jejichž záchranu byl v roce 2000 založen spolek Hradů na Malši. Navštívit tak můžete romantické hrady Velešín, Pořešín, Sokolčí, Louzek a tvrz v Tiché. Největším sídlem Novohradských hor je město Nové Hradky, zmiňované již v první polovině 13. století, které se honosí majestátním hradem, kde se mohou návštěvníci seznámit s expozicí připomínající odkaz rodu Buquoyů.

www.novohradsko-doudlebsko.cz



Tip na zážitek

Ve městě Kaplice navštivte unikátní Galerii Krampus s expozicí originálních masek démonických alpských bytostí.

www.krampuskaplice.cz

TOP akce

Kaplické hudební léto,
každoročně v červenci a srpnu.

Kaplické slavnosti,
každoročně koncem srpna.

Kulturní akce na hradu Pořešín, pravidelně v létě.

Bujanovské koláčové slavnosti v Bujanově,
každoročně v červenci.

5 Rybářský revír Vltava 16-19 (údolní nádrž Orlík)

Údolní nádrž Orlík byla vybudována v letech 1954 až 1961 a je druhou největší a zároveň neobjemnější vodní nádrž v České republice. Vody této přehradní nádrže jsou sevřeny skalnatými stěnami, které pokračují hluboko pod vodní hladinu. Tento rybářský revír patří mezi nejvýznamnější rybářské revíry v České republice. Bohatě druhové zastoupení ryb umožňuje využití různých technik rybolovu. Především lov dravců sem láká hodně rybářů, kteří touží po úlovku pěkného candáta, okouna, štiky či sumce. Úspěšný bývá lov především podél skalních stěn nebo v blízkosti různých překážek. Také příznivci lovu kaprů jsou zde velmi spokojeni a hluboké vody přehradní nádrže občas vydají jednoho ze svých gigantických kaprů.

GPS Z: 49°36'22.604"N, 14°10'55.46"E

GPS K: 49°14'26.803"N, 14°22'44.995"E

Bližší podmínky rybolovu na tomto revíru najdete na www.crsb.cz.

Odkaz na popis revíru
s mapkou:



Co navštívit...

Orlická přehrada láká především milovníky rybaření a aktivního trávení volného času. Svůj název získala tato vodní nádrž vltavské kaskády po romantickém zámku Orlík, který se kdysi tyčil vysoko nad údolím řeky Vltavy. Dnes se nachází jen pár metrů nad hladinou přehrady, ale přesto neztratil nic ze svého kouzla. Po prohlídce schwarzenberského sídla se můžete vydat na plavbu výletní lodí na královský hrad Zvíkov, jenž je opředen mnoha pověstmi. Zdejší hradní strašidlo Zvíkovský rarášek dalo pojmenování také věhlasnému pivu z produkce místního minipivovaru Pivovarský dvůr Zvíkov. Orlická přehrada se chlubí i několika technickými unikáty. Mezi ně patří například Žďákovský most, klenoucí se 50 m nad hladinou přehrady, který byl v době svého dokončení v roce 1967 považován za největší prostý plnostěnný ocelový obloukový most na světě a dodnes si drží toto prvenství v rámci České republiky. Historické město Písek, založené králem Přemyslem Otakarem II. na zlatonosné řece Otavě, se pyšní nejstarším kamenným mostem v České republice ze 13. století, který je téměř o sto let starší než Karlův most v Praze. V Písku můžete dále navštívit unikátní technické muzeum, které se nachází ve funkční vodní elektrárně z přelomu 19. století. S historií výroby sladu vás seznámí v budově bývalé Sladovny. Zajímavostí města je Zemský hřebčinec, kde se dodnes šlechtí chladnokrevní i teplokrevní plemenní hřebci.

www.piseckem.cz



Tip na zážitek

Objemem zadržené vody se nádrž Orlík řadí na první místo v České republice. Nádrž je unikátní i svou betonovou hrází, která je 91 m vysoká a 450 m dlouhá. Toto monumentální technické dílo je možné navštívit v rámci pořádaných prohlídek hráze a elektrárny.

www.cez.cz/infocentra

TOP akce

Pískoviště, aneb sochy z písku v Písku,
každoročně v květnu.

Městská slavnost Dotkni se Písku,
každoročně v červnu.

Mezinárodní folklorní festival v Písku,
každoročně v srpnu.

Zvíkovské cejnování, každoročně na jaře.

Zvíkovské divadelní léto,
každoročně v červenci a srpnu.

6 Rybářský revír Vltava 24

Tento úsek Vltavy těsně nad Českými Budějovicemi je revír se samostatným způsobem hospodaření. Na revíru platí pouze zvláštní povolenky. Vltava 24 je jedním z prvních revírů takového druhu v celé České republice. Lovit se zde může muškařením a také přívlačí. Revír je pravidelně zarybnován pstruhem duhovým větších rozměrů, a tak se tu nabízí obrovská šance chytit opravdu velkou rybu. Zdolávání pstruhů duhových kolem 50 cm je zde běžnou záležitostí a sem tam se dočkáte záběru ještě větších ryb, které dokonale prověří vaši zdatnost i použité vybavení. Počátkem sezóny zde bývá velmi úspěšný lov na streamery a postupem roku se stává velmi účinným lov s nymfami. V některé dny se tu můžete dočkat i sběru z hladiny. Ulovení pstruha duhového kolem 60 cm na suchou mušku patří jednoznačně k největším zážitkům v životě rybáře. Revír je také známý úlovky obrovských štik. O jejich přítomnosti se můžete přesvědčit i pohledem ze železničního mostu, odkud jsou za dobrých podmínek často k vidění. Dalším velkým lákadlem na tomto revíru jsou úlovky parmy obecné obrovských velikostí. Zdolání parmy přes 70 cm tady není až takovou vzácností. Další poměrně početnou rybou je tu ostroretka stěhovavá, která není běžně lovenou rybou, ale úlovky zdejších velkých exemplářů vždy velice potěší.

GPS Z: 48°56'58.225"N, 14°27'48.061"E,

GPS K: 48°55'1.664"N, 14°25'28.579"E

Bližší podmínky rybolovu na tomto revíru najdete na www.crscb.cz.

Odkaz na popis revíru
s mapkou:



Co navštívit...

České Budějovice, královské město založené Přemyslem Otakarem II. v roce 1265, které se rozprostírá na soutoku řek Vltavy a Malše, je se svými sto tisíci obyvateli největším městem jižních Čech. Městu dominuje už z dálky viditelná 72 m vysoká Černá věž, ze které se návštěvníkům naskytne pohled na náměstí o rozloze 133 x 137 m, které lemují renesanční a barokní domy s loubím, z nichž architektonicky nejceněnější je budova radnice. České Budějovice byly a jsou významným obchodním uzlem, což také potvrzuje první koněspřežná železnice svého druhu na evropském kontinentě, jež byla vystavěna v letech 1827–1836 z Českých Budějovic do Lince. Nedaleko této stanice se nachází Vodárenská věž, která působivou expozicí vypráví příběh vody v tomto městě. Nejznámějším rodákem Českých Budějovic je bezesporu Budějovický Budvar, jediný národní pivovar v České republice, založený v roce 1895. Pivo z produkce tohoto světově známého pivovaru můžete ochutnat ve vyhlášené restauraci Masné krámy.

www.budejce.cz



Tip na zážitek

Jen 20 km západně od jihočeské metropole v podhůří Blanského lesa leží vesnice Holašovice, jež byla zapsána pro svou jedinečnou vesnickou architekturu ve stylu selského baroka na Seznam světového kulturního dědictví UNESCO.

www.holasovice.eu

TOP akce

Léto ve městě v Českých Budějovicích,
každoročně v červenci a srpnu.

Selské slavnosti Holašovice,
každoročně v červenci.

**Mezinárodní výstava Země živitelka
v Českých Budějovicích,** každoročně v srpnu.

Slavnosti těstovin v Boršově nad Vltavou,
každoročně v srpnu.

7 Rybářský revír Otava 4

Tento revír je velice rozmanitý a nabízí různé formy rybolovu. Horní část revíru potěší zejména muškaře a lovce na přívlač. Poměrně početný je zde lipan, a proto je tu z pohledu muškařů nádherný podzim. Lipani v táhlých proudech sbírají malé olivové jepičky unášené na vodní hladině a jejich lov na jemné vybavení je opravdovým požitkem. Narazit zde můžete také na parmu, která dokonale prověří vaše vybavení a zážitek z jejího zdolávání si budete dlouho připomínat. Tato nádherná ryba je v celých jižních Čechách celoročně hájena, a proto musí být po zdolání šetrně vrácena zpět. Spodní část revíru v nadjezí ve Strakonících zase potěší příznivce lovu kaprů. Také při lovu na feeder a plavanou si zde užijete hodně zábavy při zdolávání zdejších ryb.

GPS Z: 49°15'44.1"N, 13°56'36.72"E

GPS K: 49°17'4.653"N, 13°46'46.679"E

Bližší podmínky rybolovu na tomto revíru najdete na www.crsqb.cz.

Odkaz na popis revíru
s mapkou:



Co navštívit...

Historické město Strakonice bylo založeno na soutoku řek Volyně a zlatonosné Otavy již ve druhé polovině 12. století. Dominantou města je majestátní stavba gotického hradu a barokního zámku s kostelem sv. Prokopa. V minulosti byl hrad v držení Bavorů a také řádu maltézských rytířů. Krásný výhled na celý hradní komplex i město se otevírá z vyhlídkové věže Rumpál. V hradním příkopu je pro potěšení dětských návštěvníků vybudované hradní safari. Strakonice se proslavily výrobou pokrývek hlavy, tzv. fezů, dále pak výrobou zbraní využívaných i v armádě a především pak motocyklů ČZ, známých též pod značkou JAWA, které odtud byly vyváženy do celého světa. Stálou výstavní expozicí můžete navštívit v Muzeu středního Pootaví, které naleznete přímo v prostorách strakonického hradu nebo během léta v Muzeu historie ČZ a. s. (v areálu závodu). Pod správu Muzea středního Pootaví patří také středověký vodní mlýn Hoslovice, vzdálený jen cca 16 km od Strakoníc. Jedná se o unikátně zachovalou technickou památku, která je vhodným místem pro ukázkou řemeslné výroby, udržování tradic, zvyků a vůbec pro přiblížení tradičního venkovského způsobu života.

www.muzeum-st.cz



Tip na zážitek

Nenechte si ujít komentovanou prohlídku Měšťanského pivovaru Dudák ve Strakonících spojenou s ochutnávkou místního nepasterovaného piva natočeného přímo z ležáckých tanků.

www.pivovar-strakonice.cz

TOP akce

Mezinárodní dudácký festival ve Strakonících, každý sudý rok v srpnu.

Strakonické vítání, každoročně v dubnu.

Pivovarská pouť Strakonice, každoročně v červnu.

Den řemesel – Vodní mlýn Hoslovice, současně jarní rodeo na ranči Hoslovice, každoročně v červnu.

8 Rybářský revír Lužnice 4

Řeka Lužnice v okolí města Tábor je mezi mnohými rybáři velmi dobře známá a uchvátí vás zejména svou pestrostí a různými tvářemi toku. Najdete zde pomalé, klidné úseky, ale také přeřejnaté části pod zdejšími četnými jezy. Řeka protéká krásnou přírodou, hlubokým údolím a také přímo pod historickým centrem města Tábor. Díky této pestrosti toku si můžete vychutnat rybolov na tomto revíru ve všech možných formách. V proudnějších místech lze využít muškaření, lov na plavanou či lov na feeder. Klidnější místa v nadjezí lákají především rybáře lovcí na položenou. Pestrá je tato část řeky Lužnice i z pohledu rybí obsádky. Dominantní je zde kapr obecný, ale běžně se tu loví i podoustev, ostroretka, parma a další říční druhy. Revír se také pyšní úlovky velkých sumců, candátů a štik.

GPS Z: 49°24'32.558"N, 14°36'7.253"E

GPS K: 49°22'17.143"N, 14°41'15.202"E

Bližší podmínky rybolovu na tomto revíru najdete na www.crscb.cz.

Odkaz na popis revíru
s mapkou:



Co navštívit...

Husitské město Tábor založené roku 1420 je kolébkou evropské církevní reformace. Stalo se pevnou baštou husitského revolučního hnutí, které navždy změnilo dějiny katolické církve. Romantické křivolaké uličky, jež se mohou směle rovnat se Starým Městem pražským, ústí na majestátní Žižkovo náměstí s domy převážně ze 16. století, děkanským kostelem Proměnění Páně a spleťtíou sítí podzemních choděb zpřístupněných veřejnosti. Architektonickým skvostem je budova staré radnice, která se pyšní jedinečným gotickým sálem. V budově radnice najdete Husitské muzeum s expozicí Husité. Doby husitských válek připomíná také Bechyňská brána, ještě starší je hrad Kotnov s vyhlídkovou věží. O tom, že historie je zde stále živá, se přesvědčíte při návštěvě středověkého skanzenu v Housově mlýně. Duchovní sílu načerpáte v barokním poutním kostele Klokoty. Ty, kteří se rádi baví a mlsají, zaujme Muzeum čokolády a marcipánu. Najdete zde třeba čokoládovou sochu hokejisty Jágra a pro své blízké si odtud můžete odnést sladký dárek v podobě nepřeborného množství čokoládových a marcipánových dobrot. Děti i dospělí si mohou výlet do Tábora zpestřit návštěvou největší jihočeské zoo – Zoo Tábor – i koupáním v nejstarší vodní nádrži ve střední Evropě – Jordánu.

www.visittabor.eu



Tip na zážitek

Vyzkoušejte si šavli z Pána prstenů nebo zbroj, kterou nosil na sobě Tom Cruise, v největší filmové zbrojnici ve střední Evropě – středověkém skanzenu Housův mlýn.

www.housumlyn.cz/zbrojnice

TOP akce

Otevření turistické sezóny v Táboře,
každoročně v květnu.

Komedianti v ulicích v Táboře,
každoročně začátek srpna.

**Mezinárodní historický festival
Táborská setkání,** každoročně v polovině září.

9 Rybářský revír Lužnice 7 B (Vlkovské pískovny)

Rybářský revír tvoří pět zaplavených pískoven: Vlkovská velká, Vlkovská malá, Zastávka, U Nekolů a Zadní. Nádrže vznikly v letech 1952 až 1986 zaplavením prostoru po těžbě písku. Zdejší písčité pláže, průzračná voda a unikátní přírodní areál sem láká návštěvníky nejen ze širokého okolí. Z rybářského hlediska také tento revír patří mezi velmi atraktivní a jezdí sem rybáři z celé republiky. Ulovit zde můžete velké spektrum rybích druhů. Pískovny jsou oblíbené u kaprařů, které sem lákají krásné úlovky velkých bojovných kaprů v čisté vodě. Dno je zde členité s velkým množstvím zlomů, proto je důležité vybrat správné místo. Když se to podaří, úlovky na sebe nenechají dlouho čekat. Úspěšní zde budete také při lovu štik, candátů a sumců. Lov může být zpestřen i úlovkem pstruha duhového, který se na tomto revíru také vysazuje.

GPS: 49°10'21.332"N, 14°42'46.467"E

GPS: 49°10'18.172"N, 14°42'32.57"E

GPS: 49°10'21.289"N, 14°42'45.369"E

GPS: 49°9'40.270"N, 14°42'14.288"E

GPS: 49°9'14.045"N, 14°42'35.772"E

Bližší podmínky rybolovu na tomto revíru najdete na www.crsb.cz.

Odkaz na popis revíru
s mapkou:



Co navštívit...

Blatské muzeum Weisův dům ve Veselí nad Lužnicí se stálou expozicí „Z pokladů muzea“, jež představuje uměleckohistorické sbírky z 16. až 19. století, seznámí návštěvníky s životem v malém městě a jeho okolí. Krásná okolní krajina plná rybníků vybízí k procházkám a výletům na kole. Návštěvník zde nalezne unikátně zachovalou architekturu zdejších vesnic, tzv. Veselská blata. Jedná se o několik vesnic ve stylu selského baroka s bohatě členěnými průčelími vesnických stavení, které si zachovaly původní ráz. Patří k nim např. Borkovice, Mažice, Zálší, Klečaty, Komárov, Svinky, Vlastiboř a Záluží. Nedaleko Dolního Bukovska se nachází nejsevernější rašeliniště Třeboňské pánve – Borkovická blata. Rezervaci prochází naučná stezka Borkovická blata, která začíná 3 km severně od obce Mažice a je unikátní svou obrovskou informační hodnotou. Procházkou po této stezce dlouhé 6 km s 31 zastávkami se seznámíte s krásnou a ojedinělou blatskou přírodou, její flórou a faunou a také se dozvíte mnoho o těžbě rašeliny a o rekultivaci této oblasti.



Tip na zážitek

Nedaleko od obce Vlkov navštivte jihočeskou poušť. Pískový přesyp u Vlкова je unikátní přírodní rezervací s výskytem vzácných pískomilných rostlin.

TOP akce

Turistická a cyklistická akce Krajem rybníků, okolí Veselí nad Lužnicí, každoročně v dubnu.

Cyklistická akce Jaro na Blatech, okolí Veselí nad Lužnicí, každoročně v květnu.

Veselské slavnosti, Veselí nad Lužnicí, každoročně v červnu.

Rekreační triatlon Betonový muž a žena, Veselské pískovny, každoročně v srpnu.

Závod historických vozidel Selské baroko, okolí Veselí nad Lužnicí, každoročně v září.

10 Rybářský revír Volyňka 3 P

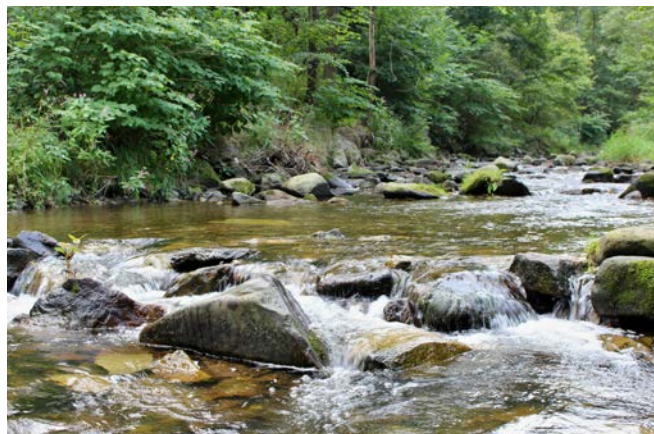
Tento pstruhový revír potěší zejména muškaře a příznivce lovu jemné přívlače. Jedná se o menší říčku s kamenitým korytem. Potěší vás velké množství pstruhů obecných, lipanů a tloušťů. Pravidelně se zde vysazuje také pstruh duhový a siven. Obsádka je tak velmi pestrá. Ryby jsou převážně menší, ale o záběry zde není nouze a člověk si zde příjemně odpočine aktivním rybolovem. Pokud najdete nějakou hlubší tůňku nebo vývařiště pod jezem, můžete očekávat i záběr od nějaké větší ryby.

GPS Z: 49°6'31.491"N, 13°51'5.27"E

GPS K: 49°3'50.421"N, 13°46'58.278"E

Bližší podmínky rybolovu na tomto revíru najdete na www.crsccb.cz.

Odkaz na popis revíru
s mapkou:



Co navštívit...

Město Vimperk je dnes oblíbeným cílem turistů a výchozím bodem k návštěvě Šumavy. Romantická poloha na ostrohu nad řekou Volyňkou, malebná silueta zámku na vysokém kopci, hradby, vysoká věž kostela Navštívení Panny Marie a shluk starých domů, to vše vdechuje Vimperku ráz středověkého města. Již ve 13. století zde byl v hlubokých šumavských hvozdech nad řekou Volyňkou postaven hrad, později stavebně upraven na zámek. V roce 1479 byl Vimperk povýšen na město, které se rozvíjelo a bohatlo především díky obchodu se solí na tzv. nové větvi vimperské Zlaté stezky. Město a jeho okolí bylo známé výrobou skla, které se zde rozvíjelo již od 14. století. Významným průmyslovým odvětvím zde byl také knihtisk, kterým se proslavilo město především v 19. století. Zastavte se i u Sudslavické lípy, pod kterou kázal sám Mistr Jan Hus, a vydejte se po stejnojmenné naučné stezce, jež se proplétá nad údolím Volyňky poblíž vsi Sudslavice, 5 km jižně od Čkyně v přírodní rezervaci Opolenec. Ve Čkyni navštívte židovskou synagogu, jednu z posledních zachovaných vesnických synagog v Česku.

www.vimperk.cz
www.ckyne.cz



Tip na zážitek

Navštívte přírodní rezervaci Boubínský prales a pokochejte se překrásným výhledem na šumavské hvozdy z rozhledny Boubín.



TOP akce

Setkání dřevosochařů ve Vimperku,
každoročně v červenci.

Bitva o Winterberg ve Vimperku,
každoročně v srpnu.

Den židovských památek ve Čkyni,
každoročně v srpnu.

11 Rybářský revír Vltava 26

Vltava 26 je revír, jehož délka dosahuje 24 km. V horní části revíru se řeka mírně vlní podél silnice vedoucí z Rožmberka nad Vltavou do Českého Krumlova. V nadjezích a hlubokých tůních si na své přijdou lovci kaprů a štik. Proudnější úseky rádi navštěvují muškaři. Zejména na jaře a počátkem léta, kdy se na večer rojí chrostíci, je zde krásné chytání. V Českém Krumlově řeka vytváří esovitě zahnuté meandry, které daly městu jméno. Jméno Krumlov pochází z německého Krumme Aue, což v překladu znamená křivý luh. Úsek řeky přímo ve městě je oblíbeným místem pro zimní rybolov mezi příznivci muškaření a lehké přívlače. Za městem se řeka kroutí mezi zalesněnými kopci mimo civilizaci. Najdeme tady krásná romantická místa. Opět se zde daří štikám a často také narazíte na parmu, která je velmi vyhledávanou sportovní rybou. Po zdolání velké parmy touží mnoho rybářů a právě tady je velká šance na její ulovení.

GPS Z: 48°51'5.33"N, 14°21'58.04"E

GPS K: 48°44'13.305"N, 14°19'38.297"E

Bližší podmínky rybolovu na tomto revíru najdete na www.crscb.cz.

Odkaz na popis revíru
s mapkou:



Co navštívit...

Město Český Krumlov, jedno z nejkrásnějších měst České republiky, bylo založeno významným šlechtickým rodem Vítkovců v polovině 13. století. Z dalších významných rodů, které se podílely na rozvoji města, to byli Rožmberkové, Eggenbergové a Schwarzenbergové. Mimořádným architektonickým skvostem evropského významu je hrad a zámek, který je společně s historickým centrem města zapsán od roku 1992 na Seznam světového kulturního dědictví UNESCO. Po Pražském hradu se jedná o druhý největší hradní a zámecký komplex v České republice. Zámek je otevřen pro veřejnost od dubna do října. Celoročně je otevřeno Hradní muzeum a zámecká věž na prvním nádvoří. Světovým unikátem je barokní zámecké divadlo z počátku 17. století na pátém nádvoří. Součástí zámku je také barokní zahrada, v jejímž středu se nalézá další evropský unikát Otáčivé hlediště, letní divadelní scéna pod širým nebem. Křivolaké středověké uličky vnitřního města s původní gotickou a barokní zástavbou vybíjí k romantickým procházkám. Kostýmované prohlídky města za svitu měsíce vás pak přenesou do dob, kdy městu vládli páni z Růže. Za návštěvu jistě stojí také nově zrekonstruovaný komplex krumlovských Klášterů, Regionální muzeum, Egon Schiele Art Centrum, Museum Fotoateliér Seidel, to vše za zvýhodněnou cenu s krumlovskou kartou Krumlov Card.

www.ckrumlov.info



Tip na zážitek

Pravým dobrodružstvím je plavba na voru po meandru řeky Vltavy, která vám nabídne netradiční pohled na město a zámek.



TOP akce

Český Krumlov:

Historické Slavnosti pětilisté růže,
každoročně v červnu.

Otáčivé hlediště, divadelní představení konaná za letní noci pod širým nebem, každoročně od června do září.

Mezinárodní hudební festival,
každoročně na přelomu července a srpna.

Festival barokních umění, každoročně v září.



*Rekreační sportovní rybaření
na soukromých revírech*





Rybářství Třeboň, a. s.

K největším producentům sladkovodních ryb v České republice patří Rybářství Třeboň, a. s., které nabízí také několik revírů pro sportovní rybolov.

12 Rybník Hejtman

Rybník o výměře 80 ha leží přímo v turisticky atraktivním městečku Chlum u Třeboně. Vzhledem ke členitosti jeho břehů nabízí klidné a plnohodnotné rybaření. Ryby jsou nasazovány průběžně po celý rok. Množství zdejších kempů a dalších možností ubytování předurčuje tuto lokalitu nejen k hojným návštěvám za účelem rybaření, ale i jiným způsobům rekreace. Na rybníce je možné lovit kapra, lína, amura, plotici, perlína, okouna, štika, candáta či úhoře. Vzhledem k tomu, že rybník nebyl sloven od roku 1990, můžete zde ulovit i rekordní trofejní úlovky.

GPS: 48.9615250N, 14.9385489E

13 Rybník Staňkovský

Staňkovský rybník s výměrou 273 ha se nachází v obci Staňkov poblíž Chlumu u Třeboně a jeho východní břeh tvoří část státní hranice s Rakouskem. Jedná se o rybník s největším objemem vody v České republice a s největším obvodem (25 km). Některé části však byly označeny jako ekologicky cenné či celoročně hájené, a proto na místech označených zákazem rybolovu se rybařit nesmí. Rybník je nasazen kaprem, línem, amurem, ploticí, perlínem, okounem, štikou, candátem a úhořem.

GPS: 48.9798650N, 14.9630750E

14 Rybník Nový Kanclíř

Rybník Nový Kanclíř o výměře 31 ha se nachází cca 15 km od Třeboně, poblíž Chlumu u Třeboně. Je obklopen rozsáhlým komplexem lesů. Díky jeho průběžnému zarybňování kapitálními rybami se stal velice atraktivním a vyhledávaným místem všech náruživých rybářů. Lov dravých ryb není nijak omezen. Chytíte tu kapra 20 kg, štika 10 kg nebo sumce 35 kg i dravého bolena.

GPS: 48.9634131N, 14.8964489E



15 Rybník Tábořský (Knižecí)

Tábořský rybník, též označovaný jako Knižecí, má výměru 9,9 ha a nachází se cca 5 km východně od města Tábor. Je situován do klidného prostředí obklopeného lesem. Z nasazovaných druhů ryb převažuje kapr. Roční nasazení je cca 60q. Nasazení ryb probíhá průběžně. Z dalších druhů ryb je možné ulovit amura, lína, štika, candáta, sumce či okouna. U rybníka je možné občerstvení, ubytování a zakoupení pověření k lovu ryb v místním kempu Knižecí rybník.

GPS: 49.4106100N, 14.7325550E

16 Potrubí pod Ponědražským rybníkem

Rybník Potrubí (1 ha) se nachází pod Ponědražským rybníkem poblíž obce Ponědraž, cca 15 km od Třeboně. Rybník je nasazen kaprem, amurem, štikou a candátem.

GPS: 49.1210319N, 14.7201219E

Bližší informace na www.trebon.rybarstvi.cz

Kontakt:

Rybářství Třeboň, a. s.

Rybářská 801

379 01 Třeboň

+420 384 701 510

www.trebon.rybarstvi.cz



Co navštívit...

Třeboňsko je nerozlučně spjata s tradicí rybníkářství a rybářství, které se v této oblasti rozvíjelo již od 14. století. Tehdy započala výstavba unikátní sítě rybníků a umělých kanálů, které dodnes slouží svému účelu. Důkazem zručnosti dávných stavitelů je také rybník Rožmberk, největší ve střední Evropě o úctyhodné rozloze 489 ha. Centrem oblasti je město Třeboň. K nejmalebnějším částem historického centra Třeboně patří náměstí s renesančními a barokními domy, jemuž vévodí budova radnice s mohutnou věží s ochozem. V těsné blízkosti můžete navštívit renesanční zámek Třeboň nebo zavítat do pivovaru Bohemia Regent, který svým založením roku 1379 patří k nejstarším na světě. Unikátem je i Schwarzenberská hrobka z 19. století, Divadlo J. K. Tyla či kostel Panny Marie Královny a sv. Jiljí ze 13. století se světoznámou madonou z doby kolem roku 1400. Historii vývoje rybníkářství a rybářství se věnuje nová expozice v Domě Štěpánka Netolického na třeboňském náměstí. Zajímavá je též návštěva Domu přírody Třeboňska, návštěvnického střediska CHKO a biosférické rezervace Třeboňsko, kde se dozvíte informace o zdejší přírodě. Město svým návštěvníkům nabízí nejen cenné historické památky, ale i příjemnou relaxaci v Městských slatinných lázních. Při návštěvě města nesmíte zapomenout na návštěvu některé z místních restaurací, kde vám připraví čerstvé sladkovodní ryby z okolních třeboňských rybníků.

www.itrebon.cz



Tip na zážitek

Vydejte se na Cestu kolem Světa, která vám nezabere více než hodinu. Plavba lodí po hladině rybníka Svět vás okouzlí nádhernými pohledy na město Třeboň.



TOP akce

Anifilm v Třeboni, každoročně v květnu.

Třeboňská nocturna, každoročně v červenci.

Historické slavnosti Jakuba Krčína v Třeboni, každoročně v červenci.

Rybářské slavnosti v Třeboni, každoročně v srpnu.

Blatenská ryba, spol. s r. o.

Blatenská ryba, spol. s r. o., hospodaří na téměř 1600 ha rybníků a zájemcům o sportovní rybolov nabízí několik možností vyžití.

17 Rybník Labuť

Rybník Labuť je s rozlohou 108,5 ha největším rybníkem na Blatensku. Nachází se v obci Myštice a na jeho hrázi stojí historický zájezdní hostinec, vybudovaný na trase někdejší solné stezky. Sportovní rybolov „speciál“ se tu provozuje vždy v sudém roce, kdy probíhá i podzimní výlov s doprovodným programem. Pro rybolov jsou vyhrazena místa na členitém travnatém a rákosím porostlém břehu.

GPS: 49.4505514N, 13.9666361E

18 Rybník Milavy

Rybník Milavy o rozloze 51,8 ha se nachází u obce Velká Turná poblíž Sedlice. Provozuje se tu sportovní rybolov „speciál“ vždy v sudém roce, kdy probíhá i podzimní výlov. Břeh rybníka vyhrazený k rybolovu je členitý, většinou travnatý nebo s rákosím. V této lokalitě se nachází několik kempů a rekreačních areálů.

GPS: 49.3524775N, 13.9543194E

19 Rybník Buzický

Rybník s rozlohou 55,8 ha se nachází u obce Buzice, cca 3 km od města Blatná. Rybník lemuje hráz se vzrostlými duby a členitý travnatý břeh, místy s rákosím. Provozuje se tu sportovní rybolov „speciál“ vždy v lichém roce, kdy probíhá i podzimní výlov s doprovodným programem. Kolem rybníka protéká řeka Lomnice, která je revírem ČRS. V těsné blízkosti rybníka stojí v lese středověká vodní tvrz ze 14. století.

GPS: 49.4196011N, 13.9234633E

20 Rybník Velkorojický

GPS: 49.3496958N, 13.9443414E

21 Rybník Zástava

GPS: 49.3586411N, 13.9318747E

22 Rybník Šarlatský

GPS: 49.2974378N, 14.1479533E

Na uvedených rybnících je možné ulovit všechny běžné druhy ryb, především kapra, ale i pěkně urostlé dravce.

Bližší informace na www.blatenskyryba.cz

Kontakt:

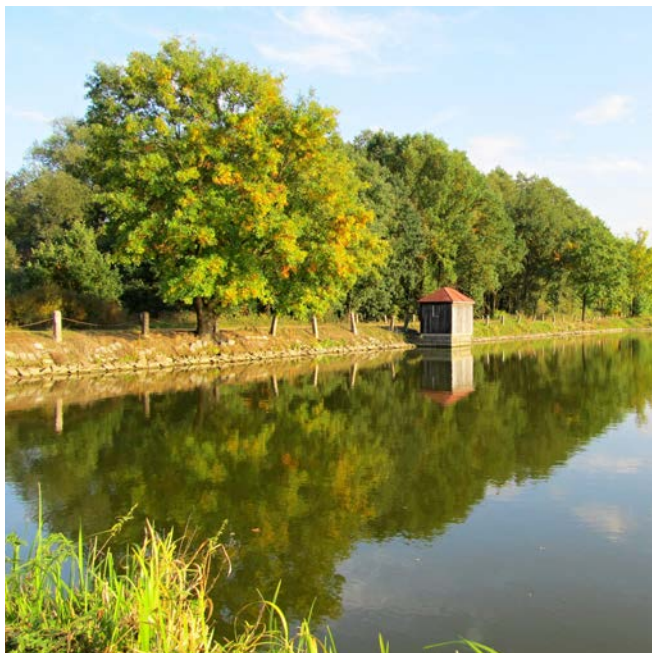
Blatenská ryba, spol. s r. o.

Na Příkopech 747

388 01 Blatná

+420 383 422 511

www.blatenskyryba.cz



Co navštívit...

Ve městě Blatná, obklopené hladinami překrásných rybníků, najdete pohádkový vodní zámek Blatná, který je vedle Švihova a Červené Lhoty jedním z nejzachovalejších vodních panských sídel v České republice. První písemná zmínka o Blatné je z roku 1235. Ve 14. století vlastnili osadu Bavorové ze Strakonice. K zámku přiléhá park o rozloze 42 ha, ve kterém můžeme pozorovat početné stádo volně se pasoucích daňků skvrnitých i hejno zámeckých pávů. Z města na řece Lomnici pocházejí první elektrické kytary Resonet, jež se dočkaly světové slávy stejně jako růže, které tu šlechtil pěstitel Jan Böhm. Zdejší historii a vývoj přibližuje stálá regionální expozice v městském muzeu. Blatensko je silně spjato s kamenictvím a tradičním chovem ryb. Historické centrum města Blatná je dnes památkovou zónou a pohodovým místem pro setkávání všech generací. Za návštěvu zde stojí také Zámecký ovocný lihovar Liqui B, kde se podařilo navázat na rodinné tradice šlechtického rodu Hildprandtů a podle tajných receptů se zde vyrábí vysoce kvalitní ovocné destiláty. V roce 2016 se v jeho areálu znovuotevřel zámecký pivovar, čímž byla obnovena tradice vaření blatenského piva. Nedaleko Blatné se nachází barokní zámek Lnáře s jedinečnou freskovou výzdobou, kde mimo jiné můžete zhlédnout expozici o historii a vývoji rybníkářství, jež je součástí prohlídkové trasy.

www.icblatna.cz



Tip na zážitek

Město Sedlice se pyšní více než 450 let starou tradicí ruční výroby paličkované krajky. Můžete zde navštívit reprezentační prodejnu, kde zakoupíte jak hotové výrobky, tak veškeré pomůcky potřebné k výrobě této krajky.

www.krajky-sedlice.cz

TOP akce

Rybářské slavnosti v Blatné, každoročně v červnu.

Krajkářské slavnosti v Sedlici,
každý sudý rok v srpnu.

Jazz Day na zámku Blatná, každoročně v květnu.

Rybářství Nové Hrady, s. r. o.

Společnost Rybářství Nové Hrady, s. r. o., nabízí zájemcům o sportovní rybolov několik možností vyžití.

23 Rybník Jánský

Rybník se nachází v sousedství sádek ve Štiptoni u Nových Hradů. Má celkovou rozlohu 13,9 ha, jeho hloubka se pohybuje od 1 do 2,5 m. Rybník je nasazen zejména kaprem, amurem, sumcem, candátem, štikou, tolstolobikem, cejnem, okounem a línem.

GPS: 48.7997050N, 14.7798219E

24 Rybník Linda

Rybník se nachází v obci Hluboká u Borovan. Má celkovou rozlohu 6,7 ha, jeho hloubka se pohybuje od 1 do 2,5 m. Rybník je nasazen zejména kaprem, amurem, sumcem, candátem, štikou, tolstolobikem, cejnem, okounem a línem. U rybníka je stánek s občerstvením, kde je možno příjemně posedět.

GPS: 48.8945242N, 14.6701050E

25 Rybník Bažantník

Rybník (5,6 ha) je určen po předchozí dohodě k uzavřenému skupinkovému rybolovu (min. počet osob ve skupině 10). Garantujeme vám, že na rybníce nebude chytat, kromě členů skupinky, žádný jiný rybář. Rybník se nachází nedaleko sádek ve Štiptoni.

GPS: 48.7943814N, 14.7725144E

Bližší informace na www.rybarstvinovehrady.cz

Kontakt:

Rybářství Nové Hrady, s. r. o.

Štiptůň 78

374 01 Nové Hrady

www.rybarstvinovehrady.cz



Co navštívit...

Město Nové Hradky v nejjihnějším cípu Jihočeského kraje je vstupní bránou do Novohradských hor. Městu dominuje mohutný opevněný hrad, spjatý s rodem Rožmberků a později Buquoyů. Vaší pozornosti by neměla uniknout ani obnovená historická kovárna, kde si můžete prohlédnout expozici kovářského řemesla a v létě vidět i kováře při práci. Zajímavou památku představuje také buquoyská hrobka zdobená mozaikou podle Maxe Švabinského. Milovníci přírody by si neměli nechat ujít návštěvu romantického Terčina údolí, anglického parku na západním okraji města. Město Borovany leží v malebné přírodě podhůří Novohradských hor a svůj název získalo od hlubokých borových lesů obklopujících toto městečko. K největším atraktivitám města patří nově zrekonstruovaný Augustiniánský klášter a zámek, kde je možné zhlédnout stále expozice i mimořádné výstavy. Necelé 4 km od Borovan směrem na Trhové Sviny navštívte ZOO Dvorec, kde se dlouhodobě daří odchovávat ohrožené druhy kočkovitých šelem. Nedaleko Borovan v obce Trocnov se nalézá rodiště slavného husitského vojevůdce Jana Žižky z Trocnova. Kromě rozlehlého přírodního areálu s monumentálním pomníkem zde můžete navštívit také stálou muzejní expozici věnovanou právě historické éře husitství.

www.kicnovehradky.cz
www.borovansko.cz



Tip na zážitek

V podhůří Slepčích hor nedaleko města Trhové Sviny navštívte technickou památku Buškův hamr, který je jedním se tří zachovalých funkčních hamrů v České republice.

www.buskuv-hamr.cz



TOP akce

Borůvkobraní v Borovanech,
každoročně v červenci.

**Den ochrany přírody, myslivosti, rybářství
a včelařství v Nových Hradech,**
každoročně v červnu.

Festival Jihočeské Nové Hradky,
každoročně přelom července a srpna.

26 Revír Eko-nádrž Chvalšiny

Ekologická nádrž s rybolovem typu „chyť a pusť“. Provozovatelem rybářského revíru/ekologické nádrže je obec Chvalšiny.

GPS: 48.862694, 14.227612

Kontakt:

Obce Chvalšiny

Chvalšiny 38

382 08 Chvalšiny

+420 606 672 658



27 Rybník Mnich (Netolice)

Rybník Mnich s katastrální rozlohou 11 ha (9 ha vodní plocha) najdete jen pár metrů od netolického náměstí u „staré budějovické“ silnice.

Patří k revíru Bezdrevský potok 2. Rybník je v pronájmu MO Krajského rybářského svazu. Rybolov povolen členům Rybářského svazu při zakoupení tzv. hostovací povolenky. Revír je přístupný i pro vozíčkáře.

GPS: 49.0448281N, 14.1938956E

Kontakt:

+420 607 968 257

+420 720 240 751



Co navštívit...

Zámek Kratochvíle je stavbou, která neměla v Čechách druhé poloviny 16. století obdoby. Je výrazem okázalé velkorysosti Viléma z Rožmberka a představuje klenot stavitelského a dekoračního umění doby renesance. Prohlídkové trasy zámku jsou zaměřeny na prezentaci cenné výzdoby renesančních interiérů. Velká pozornost je věnována renesanční architektuře, manýristické malířské výzdobě areálu a figurální štukové výzdobě. Město Netolice je jedním z nejstarších měst v Čechách a rodištěm Štěpánka Netolického. Jeho urbanisticky zachovalé středověké jádro s množstvím význačných historických památek je vyhlášeno městskou památkovou zónou. Navštívit zde můžete Muzeum JUDr. O. Kudrny či první archeopark v jižních Čechách. Objevit můžete i starobylé městečko Chvalšiny, které se nachází na staré Linecké obchodní stezce a historické jádro obce je památkovou zónou. V renesanční budově bývalé radnice najdete Muzeum Schwarzenberského plavebního kanálu. Nad městečkem se tyčí nejvyšší vrchol CHKO Blanský les – hora Kleť (1083 m n. m.) s nejstarší kamennou rozhlednou v Čechách, jež je oblíbeným turistickým cílem.



Tip na zážitek

Vydejte se na horu Kleť (1083 m n. m.), nejvyšší vrchol Blanského lesa a oblíbené výletní místo i díky sedačkové lanovce, která vás na vrchol vyveze. Z vrcholu je možné sejít pěšky nebo vyzkoušet adrenalinovou jízdu na koloběžce s převýšením až 600 m.



TOP akce

Netolické dostihy u zámku Kratochvíle,
každoročně v srpnu.

Staročeský jarmark na Linecké stezce v Netolicích,
každoročně v květnu.

Divadelní léto na zámku Kratochvíle,
každoročně v červenci.

Společnost Rybářství Hluboká cz., s. r. o.

Rybářství Hluboká cz., s. r. o., provozuje sportovní rybolov ve čtyřech různých rybářských revírech.

28 Rybník Jaderný

Rybník s rozlohou 23,42 ha spadá do katastru obce Zliv. Byl vybudován jako náhradní rybníční plocha za zabrané pozemky pro odkaliště Mydlovary. Původní název byl „V kravinách“, posléze změnil jméno na „Uranový“ a v dnešní době nese jméno Jaderný.

GPS: 49.0531202N, 14.3626693 E

29 Rybník Mydlovarský

Rybník s rozlohou 41,86 ha spadá stejně jako rybník Jaderný do katastru obce Zliv. V roce 1974–1976 byla jeho katastrální plocha zvětšena díky odtěžení nánosů a starých deponií. Po povodních v roce 2002 se zde propadla hráz a bylo nutné přistoupit k celkové rekonstrukci výpustního zařízení a hráze. Rybník je díky poměrně dobré kvalitě vody oblíbeným letním koupalištěm.

GPS: 49.076215N, 14.3599787E

30 Rybník Podevrážský

Rybník s rozlohou 3,17 ha spadá do katastru obce Čakovec. Je posledním z rybníků v Dehtářské soustavě od obce Habří u Lipí. Značně poškozen byl při povodni v roce 2002, kdy musela být provedena generální oprava bezpečnostního splavu – výpustě a hráze. Pod hrází rybníka se nachází místní technická památka Podevrážský mlýn, jehož součástí je malá vodní elektrárna.

GPS: 48.9758813N, 14.3299613E

31 Rybník Bezdrývka

Rybník s rozlohou 7,6 ha náleží do katastru obce Zliv. Rybník se nachází mezi obcemi Zliv na severozápadě a obcí Munice na východě, přímo při hlavní silnici spojující obě obce. Původně byl tento rybník součástí sousedního rybníka Bezdrev (od toho také vznikl jeho název). Po vybudování železnice z Českých Budějovic do Plzně se stal samostatným rybníkem. Těleso zmíněné železnice tvoří také jeho hráz. Rybník je napájen ze sousedních rybníků Topole Přední a Topole Zadní. V rybníku se vyskytuje převážná část běžných sladkovodních druhů ryb.

GPS: 49.0617656N, 14.3833272E

Kontakt:

Rybářství Hluboká cz., s. r. o.

Tyršova 681

373 41 Hluboká nad Vltavou

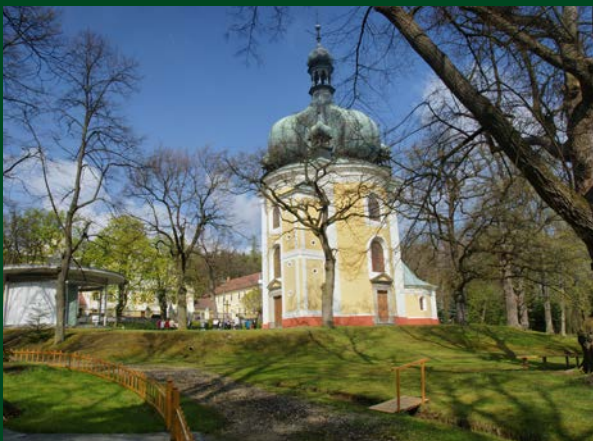
+420 387 789 411

www.rybarstvihluboka.cz



Co navštívit...

Jeden z nejvýznamnějších barokních poutních areálů v jižních Čechách, Lomec, se nachází nedaleko Vodňan. Poutní kostel Jména Panny Marie byl vystavěn v letech 1692–1702 hrabětem Emanuelem Buquoyem pro zázračnou sošku Panny Marie s Ježíškem. Vedle kostela stojí původně buquoyský lovecký zámeček z let 1709–1710, ve kterém dnes působí Kongregace Sedých sester III. řádu sv. Františka. Pravidelně se zde konají poutě a mše.



Tip na zážitek

Navštivte Zbudovská/Hlubocká blata – historické území mezi Hlubokou nad Vltavou a Netolicemi s uceleným souborem lidové architektury selského baroka jedinečného významu a kvalit. K nejvýznamnějším vesnicím oblasti patří vesnické památkové rezervace Plástovice a Malé Chrástany a vesnická památková zóna Zbudov.



TOP akce

Staročeské dožínky na Blatech v Plástovicích, každoročně v září.

Slavnosti plodů ve Lhenicích, každoročně v říjnu.

Náš Tip

Rybářské Vodňany

V rybářském muzeu, které je umístěné v proslulé Střední rybářské škole Vodňany, se dozvíte o historii rybníkářství a prohlédnete si desítky preparovaných ryb včetně jejich koster. Mokřadní biotop představuje nejen vodní ptáky, ale i savce. Jen o pár kroků dál je sekce pro milovníky rybaření – výstava prutů, trpytek a veškerého historického náčiní včetně nádob, ve kterých se v minulosti převážely ryby při výloveh na sádky. V muzeu však nechybí ani ukázky živých ryb. Nachází se zde dvacet akvárií, ve kterých je umístěna asi stovka ryb žijících na našem území i mimo něj, třeba v Amazonii. Zajímavostí je, že se tu daří chovat i rozmnožovat sladkovodní rejnoky. Na hřišti u střediska MEVPIS se děti vyřádí i poučí na interaktivní naučné stezce „Cesta úhoře“. Vydat se můžete také na naučnou stezku po Vodňanech „Voda je věda“. Přibližuje pět výzkumných oblastí, kterými se zabývají vědci na Fakultě rybářství a ochrany vod Jihočeské univerzity v Českých Budějovicích. Rybářské tradici a mlynářství je věnována část stálé expozice v Městském muzeu a galerii Vodňany. Ve městě se dochoval hradební systém s baštami a na samém okraji historického centra najdeme u vody příjemné zákoutí, kterému se říká "Vodňanské Benátky".

Přes Vodňany protéká řeka Blanice, na níž se nacházejí revíry ČRS.

www.infocentrumvodnany.cz

Kontakt:
SRŠ a VOŠ VHE Vodňany
Zátiší 480
389 01 Vodňany
+420 727 872 621
www.srs-vodnany.cz



TOP akce

Vodňanské rybářské dny, každoročně v květnu.

Volyně Food festival, každoročně v květnu.

Městské slavnosti protivínské, každoročně v srpnu.

Historické městské slavnosti ve Vodňanech, každoročně v září.

Náš Tip

Národní zemědělské muzeum Ohrada

Zámek Ohrada byl postaven v letech 1708–1713 v barokním slohu pro knížete A. F. Schwarzenberga jako lovecký zámek, který měl sloužit k pořádání honů a honosných loveckých slavností. Lovecké muzeum na Ohradě vzniklo již v roce 1842, kdy v něm byly soustředěny rozsáhlé sbírky loveckých trofejí a vycpanin, a patří mezi naše nejstarší muzea vůbec. Muzeum je situováno na břehu Munického rybníka nedaleko města Hluboká nad Vltavou. V těsném sousedství se nachází zoologická zahrada.

Sladkovodní akvária – expozice Rybářství

Expozice sladkovodních akvárií je součástí stálé expozice „Vývoj rybářství“. Doplnuje ji o živé ryby a naše vodní rostliny. Výběr druhů odpovídá koncepci muzea. Vedle původních druhů našich vod zde jsou druhy introdukované i ryby, které se u nás vyskytují pouze v akvakultuře. Expozici tvoří čtyři akvária o objemu 500 l a jedno akvárium o objemu 1500 l.

Další dvě stálé expozice muzea jsou věnovány tzv. Sallačově sbírce. Jedná se o světově významnou sbírku parožích jelenovitých z celého světa a sourožích turovitých, kterou vytvořil prof. dr. Vilém Sallač na počátku 20. století, a expozici sokolnictví, kde se návštěvníci dozvědí vše o dravcích, jejich životě, způsobu lovu a také o jejich výcviku a soužití s člověkem.

Kontakt:

**Zámek Ohrada, muzeum lesnictví, myslivosti a rybářství
Ohrada 17**

373 41 Hluboká nad Vltavou

+420 387 965 340

www.nzm.cz/ohrada



Obsah:

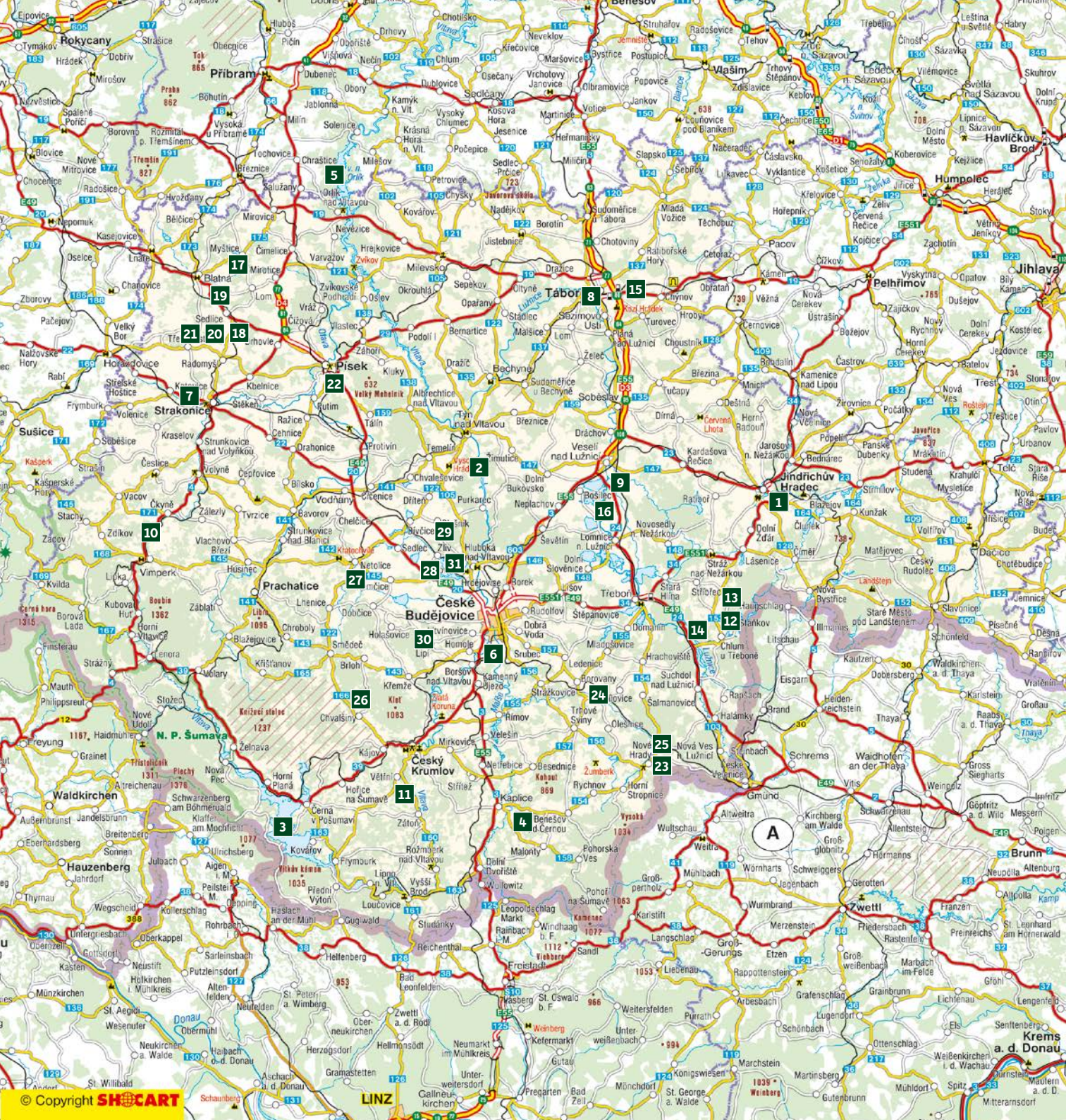
Představení partnera 4


Rybaření na vodních tocích a vodních nádržích

1	Rybářský revír Hamerský potok 1 A.....	6
2	Rybářský revír Vltava 21-22 (údolní nádrž Hněvkovice).....	8
3	Rybářský revír Vltava 30-32 (údolní nádrž Lipno).....	10
4	Rybářský revír Malše 6 (nádrž Květoňov).....	12
5	Rybářský revír Vltava 16-19 (údolní nádrž Orlík).....	14
6	Rybářský revír Vltava 24.....	16
7	Rybářský revír Otava 4.....	18
8	Rybářský revír Lužnice 4.....	20
9	Rybářský revír Lužnice 7 B (Vlkovské pískovny).....	22
10	Rybářský revír Volyňka 3 P.....	24
11	Rybářský revír Vltava 26.....	26

Rekreační sportovní rybaření na soukromých revírech

12	Rybník Hejtman.....	29
13	Rybník Staňkovský.....	29
14	Rybník Nový Kanclíř.....	29
15	Rybník Tábořský (Knížecí).....	30
16	Potrubí pod Ponědrážským rybníkem.....	30
17	Rybník Labuť.....	32
18	Rybník Milavy.....	32
19	Rybník Buzický.....	32
20	Rybník Velkorojický.....	32
21	Rybník Zástava.....	32
22	Rybník Šarlatský.....	32
23	Rybník Jánský.....	34
24	Rybník Linda.....	34
25	Rybník Bažantník.....	34
26	Revír Eko-nádrž Chvalšiny.....	36
27	Rybník Mnich (Netolice).....	36
28	Rybník Jaderný.....	38
29	Rybník Mydlovarský.....	38
30	Rybník Podevrážský.....	38
31	Rybník Bezdrývka.....	38





V roce 2017 vydal Jihočeský kraj ve spolupráci
s Jihočeskou centrálou cestovního ruchu

Text: Jihočeská centrála cestovního ruchu
ve spolupráci s turistickými oblastmi regionu

Foto: archiv prezentovaných subjektů
a Jihočeské centrály cestovního ruchu

Grafický koncept: Čestmír Sukdol

Grafické zpracování a sazba: Daniel Dědek

Tisk:

Náklad:

První vydání

Neprodejné

Tiskové chyby vyhrazeny

Kontakt:

Jihočeská centrála cestovního ruchu

B. Němcové 12/2

370 01 České Budějovice

info@jccr.cz

www.jiznicechy.cz

 @jiznicechy

 @jiznicechy

www.jiznicechypohodove.cz

ISBN 978-80-87520-29-1



Jižní Čechy
Pohodové
